



คู่มือ

การปฏิบัติงานของเจ้าหน้าที่กองสาธารณสุขและสิ่งแวดล้อม



จัดทำโดย

กองสาธารณสุขและสิ่งแวดล้อม

เทศบาลตำบลแม่สะเรียง อำเภอแม่สะเรียง จังหวัดแม่ฮ่องสอน

คำนำ

คู่มือการปฏิบัติงานของกองสาธารณสุขและสิ่งแวดล้อมฉบับนี้เป็นคู่มือการปฏิบัติงานซึ่งกองสาธารณสุขและสิ่งแวดล้อม เทศบาลตำบลแม่สะเรียง สำหรับข้าราชการ และลูกจ้างพนักงาน ภายในกองสาธารณสุขและสิ่งแวดล้อม ศึกษา และนำไปใช้ในการปฏิบัติงาน เพื่อช่วยเพิ่มประสิทธิภาพในการดำเนินงาน คู่มือนี้รวบรวมข้อมูลลำดับขั้นตอนการปฏิบัติงาน และส่วนที่เกี่ยวข้องซึ่งตอบสนองความต้องการของผู้รับบริการและประชาชนเป็นสำคัญ คณะผู้จัดทำหวังเป็นอย่างยิ่งว่า คู่มือการปฏิบัติงานฉบับนี้จักเป็นประโยชน์ต่อข้าราชการและลูกจ้าง พนักงาน กองสาธารณสุขและสิ่งแวดล้อมเทศบาลตำบลแม่สะเรียง ประชาชน และผู้รับบริการ

กองสาธารณสุขและสิ่งแวดล้อม

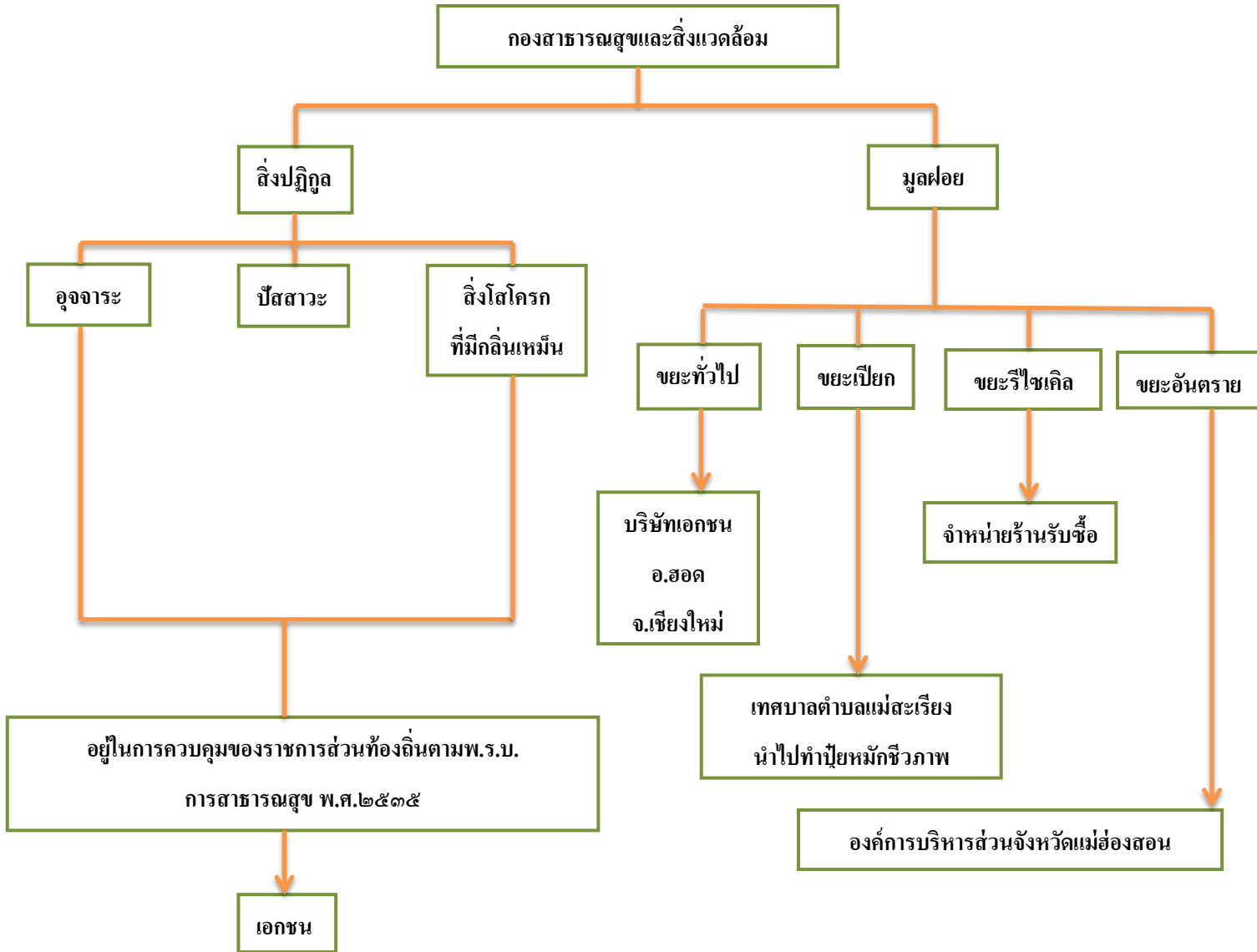
เทศบาลตำบลแม่สะเรียง

สารบัญ

เรื่อง	หน้า
คำนำ	ข
สารบัญ	ฅ
แผนภูมิแสดง การควบคุมดูแลสิ่งปฏิกูล มูลฝอย	ค
แผนภูมิแสดง การกำจัดสิ่งปฏิกูลและมูลฝอย	ค
แผนภูมิแสดง ขั้นตอนการขออนุญาต/ต่อใบอนุญาตกิจการที่เป็นอันตรายต่อสุขภาพ	ฅ
แผนภูมิแสดง เรื่องสถานที่จำหน่าย/สะสมอาหาร	ง
แผนภูมิแสดง การขออนุญาตรับรองการแจ้งสถานที่จำหน่ายอาหาร/สะสมอาหาร	จ
แผนภูมิแสดง เรื่องตลาด	ฉ
แผนภูมิแสดง กองทุนหลักประกันสุขภาพเทศบาลตำบลแม่สะเรียง	ช

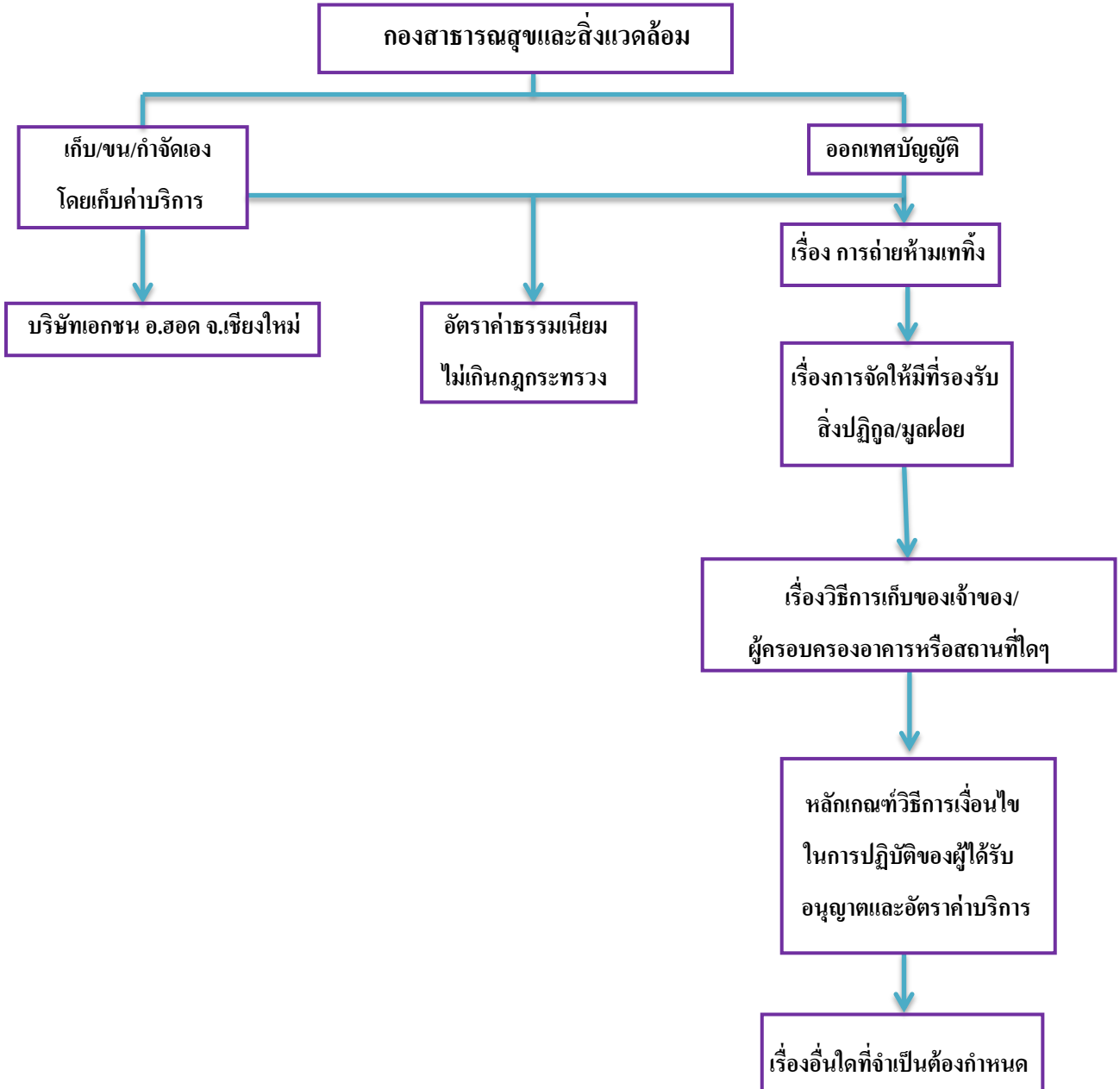
คู่มือ การปฏิบัติงานของเจ้าหน้าที่กองสาธารณสุขและสิ่งแวดล้อม เทศบาลตำบลแม่สะเรียง

แผนภูมิแสดง การควบคุมดูแลสิ่งปฏิกูล มูลฝอย กองสาธารณสุขและสิ่งแวดล้อม



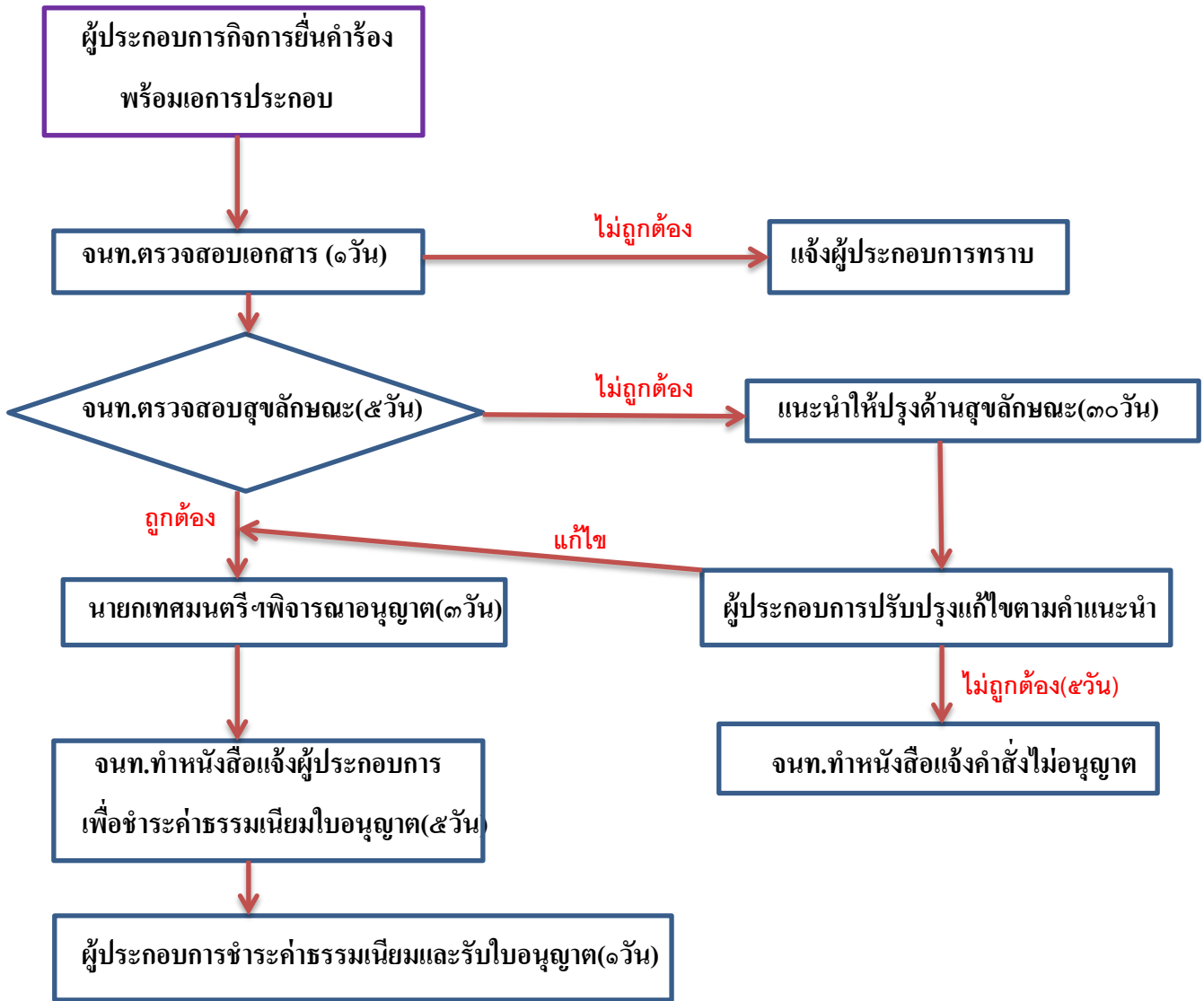
คู่มือ การปฏิบัติงานของเจ้าหน้าที่กองสาธารณสุขและสิ่งแวดล้อม เทศบาลตำบลแม่สะเรียง

แผนภูมิแสดง การควบคุมของกองสาธารณสุขและสิ่งแวดล้อม เรื่อง การกำจัดสิ่งปฏิกูลและมูลฝอย



คู่มือ การปฏิบัติงานของเจ้าหน้าที่กองสาธารณสุขและสิ่งแวดล้อม เทศบาลตำบลแม่สะเรียง

แผนภูมิแสดง ขั้นตอนการขออนุญาต/ต่อไปอนุญาต
การขออนุญาตดำเนินกิจการที่เป็นอันตรายต่อสุขภาพ



ระยะเวลาดำเนินงานใบอนุญาต ๑๕
เอกสารประกอบ
๑.สำเนาทะเบียนบ้านของสถานที่ประกอบการ/สำเนาหนังสือรับรองการจดทะเบียนนิติบุคคล
๒.สำเนาบัตรประชาชนของผู้ขอรับ
๓.สำเนาใบขออนุญาตตามกฎหมายว่าด้วยอาคาร
๔.ใบรับรองแพทย์แผนปัจจุบัน
เฉพาะกิจการเกี่ยวกับการป้องกันและควบคุมโรคติดต่อ
๕.กรณีเจ้าของไม่สามารถมายื่นคำขอด้วยตนเองได้ให้ผู้รับมอบอำนาจนำหนังสือมอบอำนาจที่ถูกต้องตามกฎหมาย พร้อมบัตรประจำตัวของผู้มอบอำนาจและผู้รับมอบอำนาจมาแสดง

แผนภูมิแสดง การควบคุมของกองสาธารณสุขและสิ่งแวดล้อม

เรื่อง สถานที่จำหน่าย/สะสมอาหาร

